



ВЕСНА-ЛЕТО 2010

«Музыкальный пломбир» – игра модных линий для женственных и свободных.



МУЗЫКАЛЬНЫЙ
ПЛОМБИР



Комплект для девочки
модель 0501
шкала размеров: 76-84
состав: хлопок 97%, лайкра 3%



Комплект для девочки
модель 0500
шкала размеров: 76-84
состав: хлопок 97%, лайкра 3%



Туника женская
модель 3662
шкала размеров: 84-104
состав: хлопок 100%



Туника для девочки
модель 0646
шкала размеров: 76-84
состав: хлопок 100%



Туника женская
модель 3548
шкала размеров: 84-104
состав: хлопок 100%



Пижамы для девочки
модель 0082
шкала размеров: 64-72
состав: хлопок 100%



Пижамы для девочки
модель 0077
шкала размеров: 76-84
состав: хлопок 100%

«Mon été» – коллекция для девочек.
Молодежная современная мода для ищущих свой стиль
с ноткой авангарда и летних приключений.



MON ETÉ



Туника для девочки
модель 997 1
шкала размеров: 64-72
состав: хлопок 100%



Туника для девочки
модель 987 6
шкала размеров: 64-72
состав: хлопок 100%



Туника для девочки
модель 987 5-А
шкала размеров: 64-84
состав: хлопок 100%



Комплект для девочки
модель 8002
шкала размеров: 76-84
состав: хлопок 88%, полиэстер 10%, лайкра 3%



Комплект для девочки
модель 8000
шкала размеров: 76-84
состав: хлопок 88%, п-э 10%, модала 3%



Комплект для девочки
модель 8003
шкала размеров: 76-84
состав: хлопок 95%, лайкра 5%



ВОЯЖ

«Вояж» – коллекция женских фуфаяк:
ритмичность современных форм, классические цвета,
актуальность в любом сезоне.



Джемпер женский
 модель 3040
 шкала размеров: 84-100
 состав: хлопок 95%, лайкра 5%



Джемпер женский
 модель 3648
 шкала размеров: 88-116
 состав: хлопок 88%, п-э 10%, модала 3%



Джемпер женский
 модель 3646
 шкала размеров: 88-108
 состав: хлопок 88%, п-э 10%,
 модала 3%



Фуфайка женская
 модель 3641
 шкала размеров: 84-108
 состав: хлопок 100%



Майка женская
модель 3622
шкала размеров: 88-108
состав: хлопок 100%

Майка для девочки
модель 9822
шкала размеров: 76-84
состав: хлопок 100%



Фуфайка женская
модель 3624
шкала размеров: 88-108
состав: хлопок 100%

Фуфайка для девочки
модель 9821
шкала размеров: 76-84
состав: хлопок 100%



Фуфайка женская
модель 3623
шкала размеров: 84-108
состав: хлопок 100%



Джемпер женский
модель 3624
шкала размеров: 88-104
состав: хлопок 95%, лайкра 5%



Джемпер женский
модель 3653
шкала размеров: 88-116
состав: хлопок 95%, лайкра 5%



Майка женская
модель 3005
шкала размеров: 96-116
состав: хлопок 100%



Фуфайка женская
модель 3055
шкала размеров: 96-116
состав: хлопок 100%

СИЛУЭТ

«Силуэт» – комфорт, изысканность и элегантность.
Коллекция комплектов и туник для стильных и женственных.





Комплект женский
модель 3554
шкала размеров: 100-116
состав: вискоза 100%



Комплект женский
модель 3457-А
шкала размеров: 88-116
состав: вискоза 100%



Туника женская
модель 3458
шкала размеров: 84-104
состав: вискоза 100%



Комплект женский
модель 3556
шкала размеров: 96-116
состав: вискоза 100%



РАНДЕВУ

«Рандеву» – коллекция туник и джемперов, где линии подчеркивают красоту форм женщины: соблазнительной и желанной.

Женщина открывает себя и попадает в мир деликатности и хрупкости.



Туника женская
модель 3227
шкала размеров: 84-104
состав: вискоза 92%, лайкра 8%



Туника женская
модель 3659
шкала размеров: 84-100
состав: вискоза 92%,
лайкра 8%



Туника женская
модель 3559
шкала размеров: 84-100
состав: вискоза 92%, лайкра 8%



Платье женское
модель 3286
шкала размеров: 84-104
состав: вискоза 92%, лайкра 8%



Туника женская
модель 3663
шкала размеров: 84-104
состав: вискоза 92%, лайкра 8%



Туника женская
модель 3660
шкала размеров: 84-104
состав: вискоза 92%,
лайкра 8%



Джемпер женский
модель 3568
шкала размеров: 84-104
состав: вискоза 60%, п-я 50%



Джемпер женский
модель 3550
шкала размеров: 84-100
состав: вискоза 50%, п-я 50%



Джемпер женский
модель 3570
шкала размеров: 88-108
состав: вискоза 50%, п-э 50%

Туника женская
модель 3545
шкала размеров: 84-116
состав: вискоза 100%



Туника женская
модель 3571
шкала размеров: 84-104
состав: вискоза 100%

Платье женское
модель 3664
шкала размеров: 84-104
состав: вискоза 100%





Туника женская
модель 3573
шкала размеров: 84-104
состав: вискоза 100%

Туника женская
модель 3657
шкала размеров: 88-116
состав: вискоза 100%

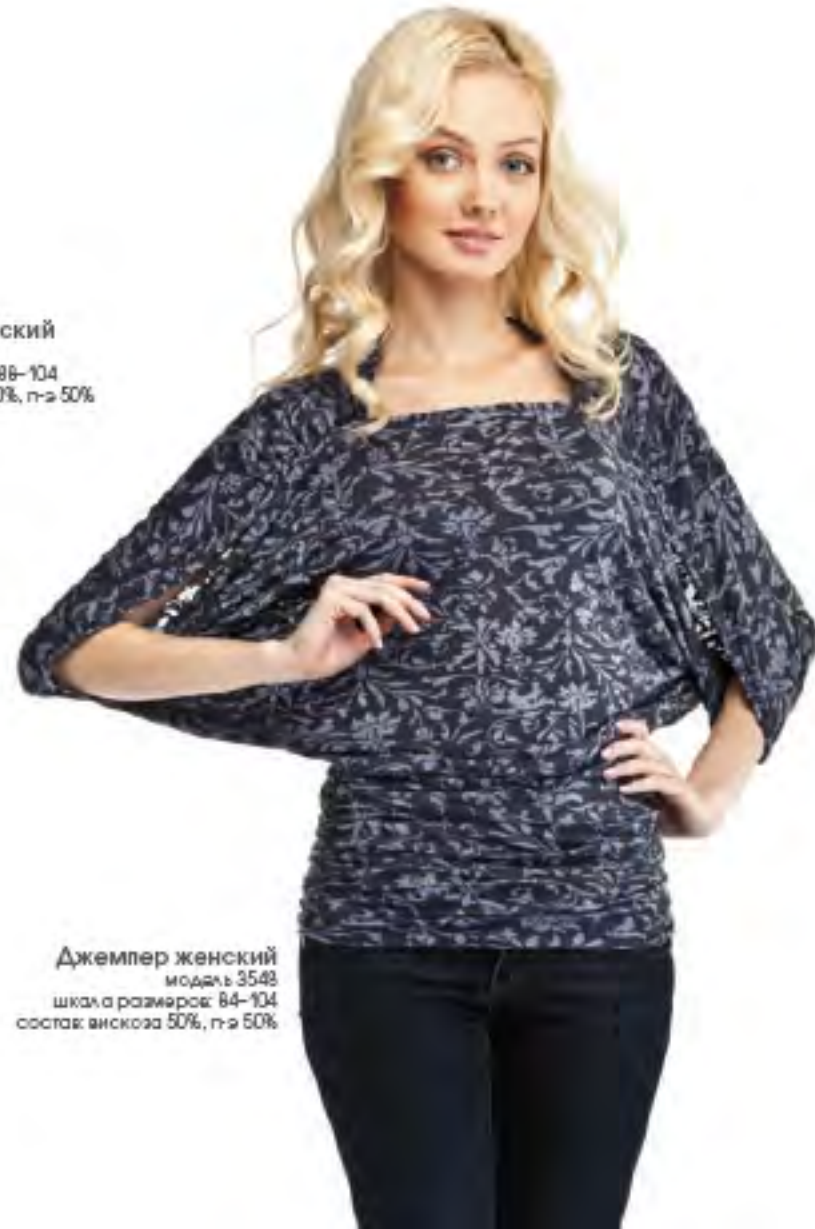


Джемпер женский
модель 3541
шкала размеров: 100-120
состав: вискоза 100%

Джемпер женский
модель 3569
шкала размеров: 84-100
состав: вискоза 100%



Джемпер женский
модель 3130
шкала размеров: 88-104
состав: вискоза 60%, п-э 50%



Джемпер женский
модель 3548
шкала размеров: 84-104
состав: вискоза 50%, п-э 50%



Джемпер женский
модель 3655, 3656
шкала размеров: 88-116, 120-128
состав: вискоза 50%, п-э 50%



Джемпер женский
модель 3542
шкала размеров: 84-104
состав: вискоза 50%, п-э 50%



Туника женская
модель 3551
шкала размеров: 84-100
состав: вискоза 100%

СЕНАТОР

«Сенатор» – коллекция мужских футбоек и джемперов спортивно-городского стиля, объединяющая в себе комфорт, стильность и оригинальность.



Джемпер мужской
модель 1872
шкала размеров: 88-116
состав: хлопок 48%, п-э 44%, лён 8%



Фуфайка для мальчика
модель 987 4
шкала размеров: 76-84
состав: хлопок 95%, лайкра 5%



Майка мужская
модель 1050
шкала размеров: 88-116
состав: хлопок 95%, лайкра 5%



Джемпер мужской
модель 1051-A
шкала размеров: 88-116, 120-132
состав: хлопок 95%, лайкра 5%



Фуфайка мужская
модель 1048
шкала размеров: 88-116
состав: хлопок 95%, лайкра 5%

Фуфайка для мальчика
модель 0878
шкала размеров: 76-84
состав: хлопок 95%, лайкра 5%



Джемпер мужской
модель 1873
шкала размеров: 88-116
состав: хлопок 48%, п-э 44%, лён 8%

Джемпер мужской
модель 1017
шкала размеров: 88-116
состав: хлопок 48%, п-э 44%, лён 8%





Джемпер мужской
модель 1054
шкала размеров: 88-116
состав: хлопок 96%, лайкра 5%

Джемпер мужской
модель 1055
шкала размеров: 88-116
состав: хлопок 96%, лайкра 5%





ОАО «Купалинка»

Беларусь, 223710, г. Солигорск, ул. К. Заслонова, 58
тел./факс: +375 (1742) 5 28 52
e-mail: sale@kupalinka.com
www.kupalinka.com

Представительства в России: Москва: ОАО «Металпром», ст. метро «ВД-ФК», ул. Красной сажи, 3, офис 106, тел.: (499) 187 40 46, (495) 781 89 07, (985) 429 39 42; ООО «Новый стиль», ст. метро «Семейная», 2-ой Волыный пер., 11, тел.: (908) 006 43 36, (905) 649 02 84; ИП Логинова, ст. метро «Черкизовская», ул. Б. Черкизовская, 32, корпус 1, тел.: (495) 785 24 27 • Санкт-Петербург: ООО «Оптический центр», ул. Оптиков, 4, тел.: (812) 324 18 05, (821) 324 18 06 • Екатеринбург: ООО «Сигма», ул. Московская, 225/4, тел.: (3432) 16 78 00, (3432) 16 78 02 • Новосибирск: ООО «Северная корона», ул. Богаткова, 213, тел.: (3832) 64 00 81, (3832) 67 26 26 • Иркутск: ИП Чистых, м-н Юбилейный, Б7, тел.: (3952) 72 72 42 • Краснодар: ООО «Чаровница», ул. Гагарина, 27, тел.: (8612) 15 68 32, (8612) 15 68 33.

Представительства в Украине: Киев: ООО «ТК-Ресурс», ул. Сортировочная, 2, тел./факс: +380 (44) 230 20 10, +380 (44) 230 20 18.

Представительства в Беларуси: Минск: ОАО «Триколор», 220071, ул. Платонца, 30, тел.: 8 (017) 232 00 43, 8 (017) 292 45 00, e-mail: hkotelag@telacom.by • Брест: ОАО «Брестодержда», 224025, ул. Калин Бар, 106, тел.: 8 (0162) 29 84 01, 8 (0162) 29 85 04, факс: 8 (0162) 29 84 33, e-mail: brtestodazhda@fut.by • Гомель: КОРУП «Диалог», 246007, ул. Шилова, 12, тел.: 8 (0232) 60 47 02 • Гродно: УП «Торгодржда», 230006, ул. Дзержинского, 94А, тел.: 8 (0152) 74 28 06, 8 (0152) 76 74 80.

Отдело-логистические центры (ОЛЦ): Гродно: ОЛЦ, ул. Таларина, 18/3, тел.: 8 (0152) 62 66 05 • Витебск: ОЛЦ, ул. Будённого, 11, тел.: 8 (0212) 36 06 18 • Могилёв: ОЛЦ, ул. Дзержинского, 27, тел.: 8 (0222) 22 65 75 • Брест: ОЛЦ, кл. Я. Купалы, 3, тел.: 8 (0162) 46 32 74 • Гомель: ОЛЦ, ул. Интернациональная, 13, тел.: 8 (0232) 74 87 17.